

## Miete, Betreuung, Leistungen

Beispiel einer Mietberechnung (Kategorie I) für eine 2-Zimmer-Wohnung mit 50,94 m<sup>2</sup> und Belegung mit einer Person:

1. Miete	50,94 m <sup>2</sup> x € 5,25	€ 267,44
2. Betriebskostenvorauszahlung	50,94 m <sup>2</sup> x € 2,70	€ 137,53
3. Tiefgaragenstellplatz		€ 40,00
<b>Monatliche Miete</b>		<b>€ 444,97</b>

4. Betreuungsvertrag mit dem Sozialdienst Gilching für eine Person	€ 99,90
--	---------

**Monatlicher Gesamtbetrag € 544,87**

Der **Betreuungsvertrag**: Er muss zwischen dem Mieter und dem Sozialdienst Gilching e.V. in Verbund mit dem Mietvertrag geschlossen werden. Darin werden vom Sozialdienst Grundleistungen und Wahlleistungen zugesichert.

Zu den **Grundleistungen** gehört, dass eine Mitarbeiterin des Sozialdienstes als Ansprechpartnerin speziell für die Mieter des „Betreuten Wohnens“ zur Verfügung steht. Daneben werden ein Hausnotruf gestellt sowie die Investitionskosten für den Mehrzweckbereich teilweise gedeckt.

Darüber hinaus steht Ihnen der Sozialdienst während der Bürozeiten für Informationen über eigene und fremde Dienstleistungsangebote gerne zur Verfügung.

## Beratung, Unterstützung

Zum Beispiel Beratung und Vermittlung für

- Raumpflege
- Hauswirtschaftliche Versorgung
- Einkaufs-, Begleit-, Fahrdienste
- Fußpflege
- Krankengymnastik
- Ambulante Pflegedienste
- Therapeutische Versorgung

Außerdem erhalten Sie nach Wunsch Hilfestellung im Behörden- und Amtsverkehr.

Der Sozialdienst unterstützt nach Möglichkeit organisatorisch die Hausgemeinschaft bei Eigeninitiativen.

Verschiedene Veranstaltungen zur Förderung des sozialen Lebens werden durch den Sozialdienst angeboten und durchgeführt.

**Wahlleistungen** können Sie vom Sozialdienst, aber auch von anderen Hilfsorganisationen in Anspruch nehmen.

Sie umfassen z.B. das gesamte Leistungsspektrum im Kranken- und Altenpflegebereich nach SGB XI, medizinische Behandlungspflege nach SGB V, Essen auf Rädern, Fahrdienst, PflegePartnerschaft und noch weitere Leistungen.

## Information und Anmeldung im Sozialdienst, Andechser Straße 3:

Frau McKechnie Tel. 08105 7782-50

## SOZIALDIENST Gilching e.V.



## BETREUTES WOHNEN IN GILCHING

Personen über 60 Jahre benötigen mit zunehmendem Alter einen auf ihre speziellen Bedürfnisse angepassten Wohnraum, in dem sie sich entfalten und kreativ leben können. Alten- und Pflegeheime sind dafür nicht oder nicht immer geeignet, da viele Menschen nur gelegentlich oder bei bestimmten Tätigkeiten Hilfe in Anspruch nehmen.

In diese Lücke stößt das „Betreute Wohnen in Gilching“, weil es „normalen“ Wohnraum alters- und behindertengerecht in Verbund mit einer Versorgungsstation anbietet.

Ihre frühzeitige Entscheidung für eine altersgerechte Wohnung ist darüber hinaus Garant dafür, dass Sie auch später im gewohnten und geliebten Umfeld bleiben können.

„Betreutes Wohnen“ mit entsprechenden Hilfs- und Pflegeleistungen bei Bedarf ist der richtige Weg.

## Altersgerechte Wohnungen im Herzen von Gilching

In der Andechser Straße in Gilching befindet sich die Wohnanlage mit insgesamt 50 barrierefreien Wohnungen sowie das neue Gebäude des Sozialdienstes Gilching e.V. mit Tagesstätte.

- |  |
|--|
| • 3 1-Zi.-Wohnungen, je 41,73 m <sup>2</sup> (Typ 1)                             |
| • 18 2-Zi.-Wohnungen, je 50,94 m <sup>2</sup> (Typ 2)                            |
| • 12 2-Zi.-Wohnungen, je 54,35 m <sup>2</sup> (Typ 3)                            |
| • ..3 3-Zi.-Wohnungen, je 65,97 m <sup>2</sup> (Typ 4)                           |
| • 12 2-Zi.-Wohnungen, je 64,06 m <sup>2</sup> (Typ 5)<br>elektrollstuhlgerichtet |
| • 2 3-Zi.-Wohnungen, je 77,85 m <sup>2</sup> (Typ 6)                             |

Alle Wohnungen sind mit Terrasse oder Loggia ausgestattet.

Der Verband Wohnen im Kreis Starnberg als Eigentümer für das „Betreute Wohnen“ in Gilching, staffelt die Miete in vier Kategorien, je nach Einkommen der Mieter.

Für Schwerbehinderte werden bei der Einkommensberechnung Freibeträge gewährt. Das Landratsamt Starnberg ist gerne bereit, anhand von Einkommensnachweisen die Einkommensberechnung durchzuführen und die für Sie in Frage kommende Mietkategorie zu ermitteln.

## Einkommensabhängige Mieten

**Kategorie I** = € 5,25 Kaltmiete pro m<sup>2</sup>  
bei Einkommen im Jahr von € 12.000/18.000  
für Alleinstehende/ pro Paar

**Kategorie III** = € 6,25 Kaltmiete pro m<sup>2</sup>  
bei Einkommen im Jahr von € 15.600/23.400  
für Alleinstehende/ pro Paar

**Kategorie V** = € 7,25 Kaltmiete pro m<sup>2</sup>  
bei Einkommen im Jahr von € 19.200/28.800  
für Alleinstehende/ pro Paar

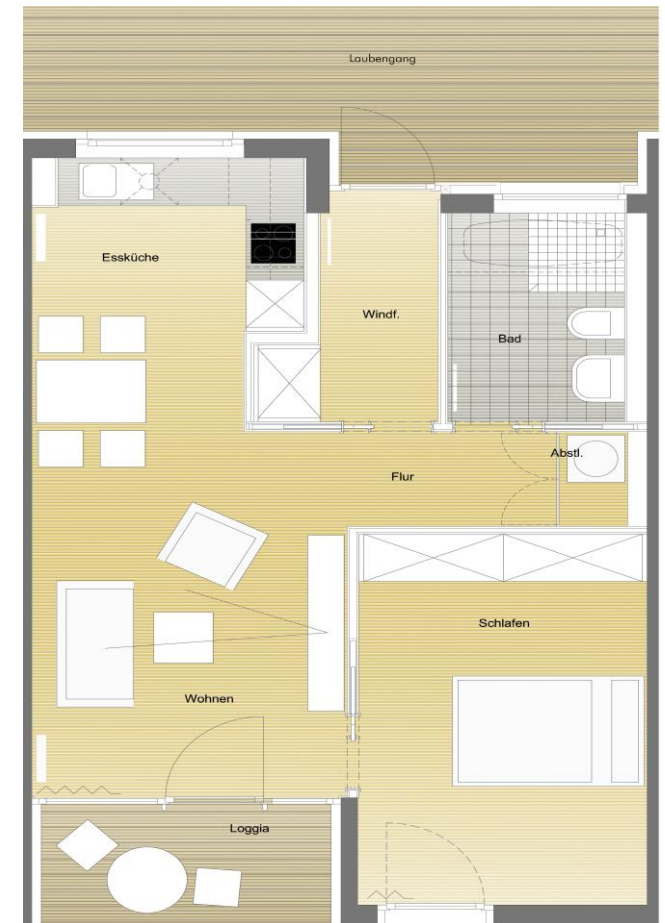
**Kategorie 0 (freifinanziert)** = € 9,50 Kaltmiete pro m<sup>2</sup> bei höheren Einkommen als Kategorie V

Zur Nettomiete kommen die Betriebskosten incl. Heizung/Warmwasser von ca. € 2,70/m<sup>2</sup> und die Miete für einen Tiefgaragenstellplatz in Höhe von mtl. € 40,00, wenn ein Auto vorhanden ist.

Zusammen mit dem **Mietvertrag** schließen Sie mit dem Sozialdienst Gilching einen **Betreuungsvertrag** für **monatlich € 99,90** bei einer Person bzw. **€ 126,25** bei zwei Personen pro Haushalt ab (Stand Okt. 2013).

Voraussetzung für die Anmietung einer Wohnung ist ein Mindestalter von 60 Jahren oder eine Behinderung von mind. 50 %.

## Grundriss einer 2-Zimmer-Wohnung vom Typ 2



Das „**Betreute Wohnen in Gilching**“ liegt auf einem großen Grundstück an der Andechser Straße mit hervorragender umliegender Infrastruktur. In unmittelbarer Nähe befinden sich die S-Bahn, Einkaufsmöglichkeiten, Ärzte und Apotheken. Das Ortszentrum ist in drei Gehminuten erreichbar.